



Trimble Business Center - Makros Bautools Installation und Lizenzaktivierung

Stand 24.11.2023, FPö

Bautools–Installation/Lizenzaktivierung

INHALT:

(1)	INSTALLATION DER MAKROS	3
(2)	INSTALLATION BEI VORHANDENER MAKROS INSTALLATION	5
(3)	AKTIVIERUNG DER MAKRO-LIZENZEN (DONGLE)	6
(4)	AKTIVIERUNG DER MAKRO-LIZENZEN (ABONNEMENT)	9
(5)	UPDATE AUF BAUTOOLS MAKRO V22.05	11
(6)	HINWEISE ZUR ANWENDUNG DER MAKROS	11

Bautools-Installation/Lizenzaktivierung

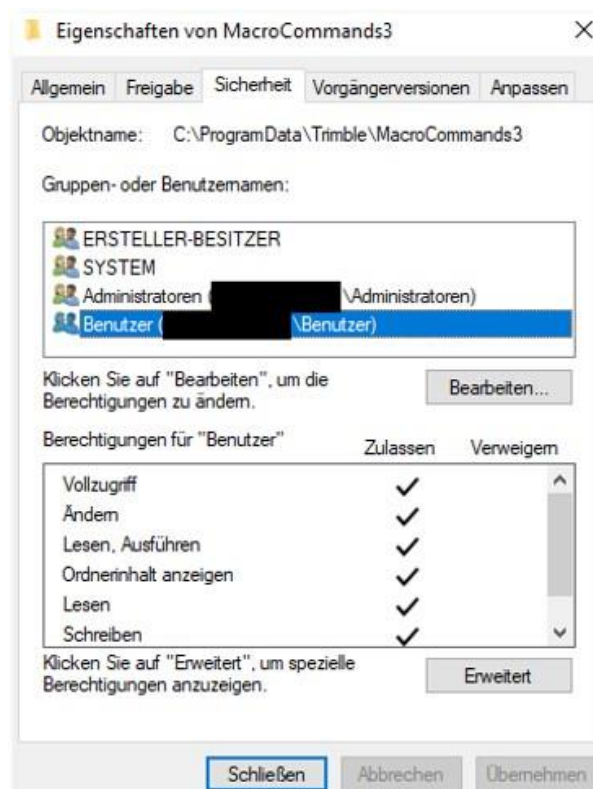
(1) Installation der Makros

Hat der Kunde die Bautools-Makros erworben, erhält er über SITECH Deutschland die aktuelle Installationsdatei für die Makros (Bautools_DE_vXXX.msi) per E-Mail.

Für Trimble Business Center der Version v5.40 bis v5.60.1 muss die Bautools-Makros Version v22.05.1 verwendet werden (Bautools_DE_v22.05.1.msi). Diese Installationsdatei wird ebenfalls über SITECH Deutschland bereitgestellt.

Die Bautools-Makros sind für Trimble Business Center ab Version 5.40 nutzbar.

Für Trimble Business Center ab der Version 5.70 benötigt man zur Installation die Version v23.XXX und höher. Der Ordner: *C:\ProgramData\Trimble\MacroCommands3* benötigt zusätzlich Administratorenrechte. Im Datei-Explorer diesen Pfad auswählen, mit der rechten Maustaste die Eigenschaften auswählen und die Einstellungen, wie unten dargestellt, einstellen.



Bautools-Installation/Lizenzaktivierung

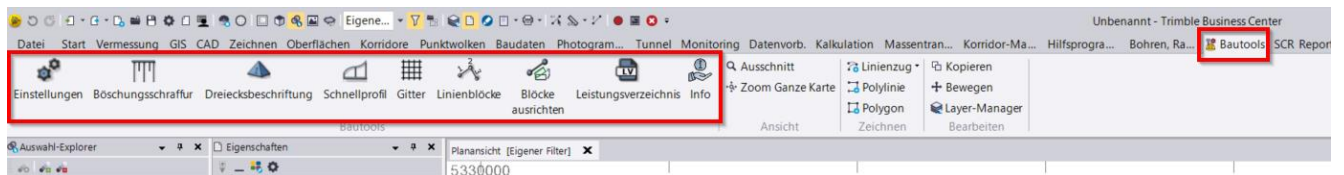
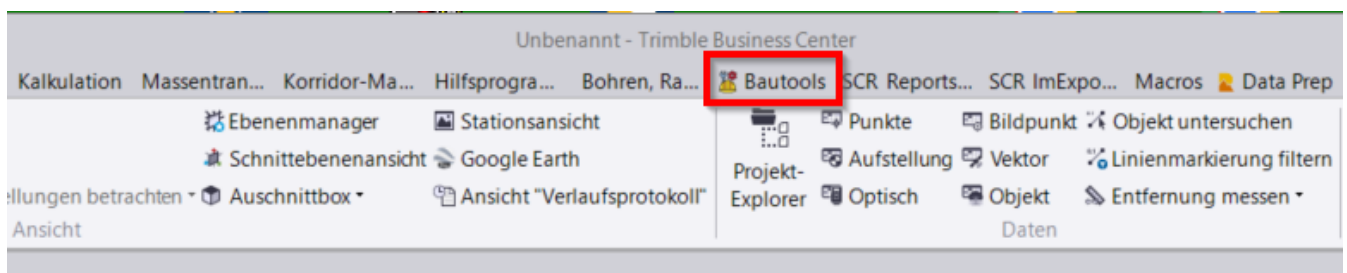
Die Installationsdatei ist per Doppelklick oder rechte Maustaste auszuführen. Trimble Business Center ist vor dem Start der Installation zu schließen.

Es werden entsprechende Daten unter folgendem Ordner erstellt:

c:\ProgramData\Trimble\MacroCommands3\Bautools\

(c:\ProgramData\Trimble\MacroCommands\Bautools\ für Bautools-Makros v22.05.1)

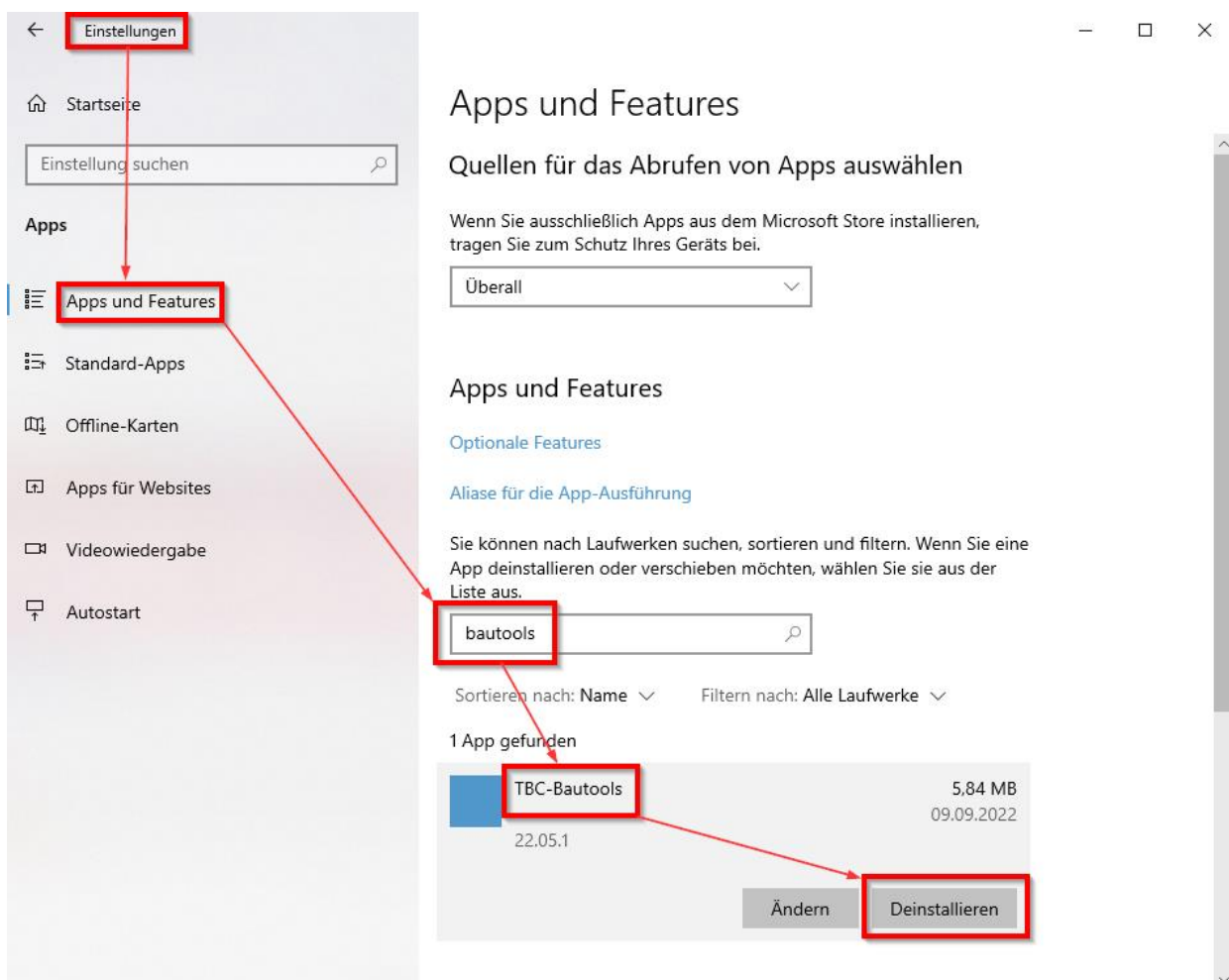
Nach dem Start von Trimble Business Center ist nun im Menü Band der Reiter „Bautools“ zu sehen. Von dort können die Makros ausgeführt werden.



Bautools-Installation/Lizenzaktivierung

(2) **Installation bei vorhandener Makros Installation**

Ist bereits eine Version der Bautools Makros installiert, sollte die bestehende Installation entfernt werden. Dazu die Windows Deinstallation über die Systemeinstellungen nutzen und die Anwendungen Bautools deinstallieren. Trimble Business Center ist vor der Deinstallation der Bautools zu schließen.



Danach sind alle Dateien mit der Endung *.LIC aus dem Ordner
c:\ProgramData\Trimble\MacroCommands\Bautools\ in einen temporären Ordner zu sichern. Der
Ordner \Bautools ist anschließend zu löschen.

Bautools–Installation/Lizenzaktivierung

Jetzt können die Bautools Makros, wie unter Installation der Makros beschrieben, installiert werden.

Trimble Business Center ist vor der Installation zu schließen.

Die gesicherten Dateien *.LIC sind nun wieder im Ordner
c:\ProgramData\Trimble\MacroCommands\Bautools\ abzulegen.

(3) Aktivierung der Makro-Lizenzen (Dongle)

In diesem Abschnitt wird beschrieben, wie die Lizenz der Bautools-Makros aktiviert werden, wenn Trimble Business Center über einen USB-Dongle (auch über Software oder Netzwerklizenz) lizenziert ist.

Zur Aktivierung der Makro-Lizenzen erhält der Kunde über SITECH Deutschland die Aktivierungsschlüssel (Aktivierungscodes). Die Aktivierungscodes und damit die Makro-Lizenzen beziehen sich auf die TBC-Schlüsselnummer (Dongle Nummer) des Kunden.

Gegebenenfalls werden mehrere Aktivierungscodes geliefert. In der Lieferungs-E-Mail wird die Zuordnung der Aktivierungscodes zu den einzelnen Makros angegeben.

Die Bautools-Makros müssen auf dem Rechner gemäß Abschnitt Installation der Makros installiert sein.

Trimble Business Center muss auf diesem Rechner mit Version 5.40 oder höher installiert sein. Trimble Business Center muss für die Edition Survey Advanced oder höher lizenziert sein.

Führen Sie eines der Makros über das Menü Band aus. Es erscheint eine Meldung, dass das Makro nicht lizenziert ist. Nach der Bestätigung erscheint die Abfrage zu den Aktivierungscodes.

Bautools-Installation/Lizenzaktivierung

Bautools - Information

TBC

Lizenztyp	PerpetualHardware	Version:	5.52.7888.18164
Dongle Id:	455162515	Datum	12.09.2022 09:34:28

BAUTOOLS

Version:	22.05	Zustand	NICHT lizenziert	Typ	?
Wartung bis	?			Tage übrig	NA
Lizenzaufbau	?				
Aktivierung Bautools	<input type="text"/>				Aktivieren


LV

Version:	22.05	LV:	NICHT lizenziert	Typ	?
Wartung bis	?			Tage übrig	NA
Lizenzaufbau	?				
Aktivierung LV	<input type="text"/>				Aktivieren

v22.05 - © 2022 - Copyright-Calvo Geospatial Consulting

Tragen Sie die Aktivierungs-codes gemäß ihrer Zuordnung ein.

Bautools-Installation/Lizenzaktivierung


Bautools - Information

TBC

Lizenztyp	PerpetualHardware	Version:	5.52.7888.18164
Dongle Id:	455162515	Datum	12.09.2022 09:34:28

BAUTOOLS

Version:	22.05	Zustand	NICHT lizenziert	Typ	?
Wartung bis	?	Tage übrig	NA		
Lizenablauf	?				
Aktivierung Bautools	<input type="text" value="8HL19bQEseRZY\$eNozMjc2NjMxMbU0MQMADY0CRg="/>				<div>Aktivieren</div>

LV

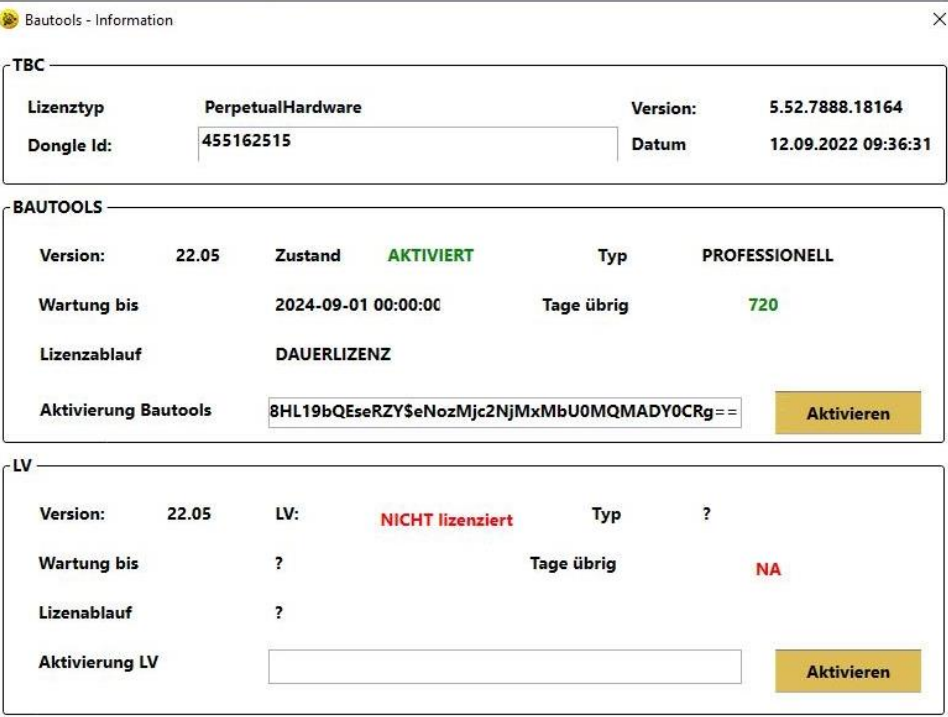
Version:	22.05	LV:	NICHT lizenziert	Typ	?
Wartung bis	?	Tage übrig	NA		
Lizenablauf	?				
Aktivierung LV	<input type="text"/>				<div>Aktivieren</div>

v22.05 - © 2022 - Copyright-Calvo Geospatial Consulting

Klicken Sie Aktivieren.

Die aktivierten Makros werden mit dem Zustand AKTIVIERT gekennzeichnet.

Bautools-Installation/Lizenzaktivierung



Bautools - Information

TBC

Lizenztyp	PerpetualHardware	Version:	5.52.7888.18164
Dongle Id:	455162515	Datum	12.09.2022 09:36:31

BAUTOOLS

Version:	22.05	Zustand	AKTIVIERT	Typ	PROFESSIONELL
Wartung bis	2024-09-01 00:00:00	Tage übrig	720		
Lizenzablauf	DAUERLIZENZ				
Aktivierung Bautools	8HL19bQEseRZY\$eNozMjc2NjMxMbU0MQMADY0CRg==			Aktivieren	

LV

Version:	22.05	LV:	NICHT lizenziert	Typ	?
Wartung bis	?	Tage übrig	NA		
Lizenzablauf	?				
Aktivierung LV				Aktivieren	

v22.05 - © 2022 - Copyright-Calvo Geospatial Consulting

Der Dialog wird über das Kreuz rechts oben geschlossen.

Die aktivierten Makros können nun genutzt werden.

(4) Aktivierung der Makro-Lizenzen (Abonnement)

In diesem Abschnitt wird beschrieben, wie die Bautools-Makros lizenziert werden, wenn Trimble Business Center über ein Abonnement (Subscription) lizenziert ist.

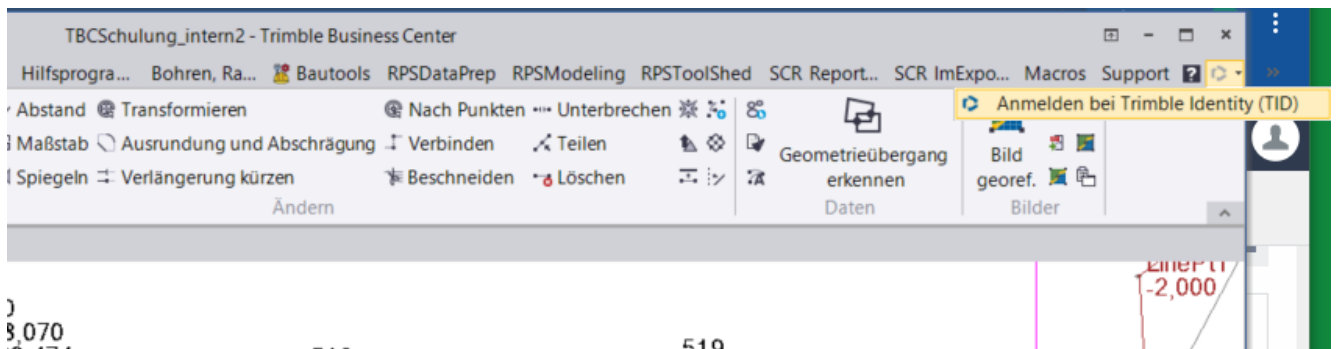
Nachdem Erwerb der Bautools Makros für ein gültiges Trimble Business Center Abonnement wird dem Kunden durch SITECH Deutschland die Makro-Installationsdatei inklusive Anleitung zugesendet.

Die Bautools-Makros müssen auf dem Rechner gemäß Abschnitt Installation der Makros bzw. Installation bei vorhandener Makros Installation installiert werden.

Bautools-Installation/Lizenzaktivierung

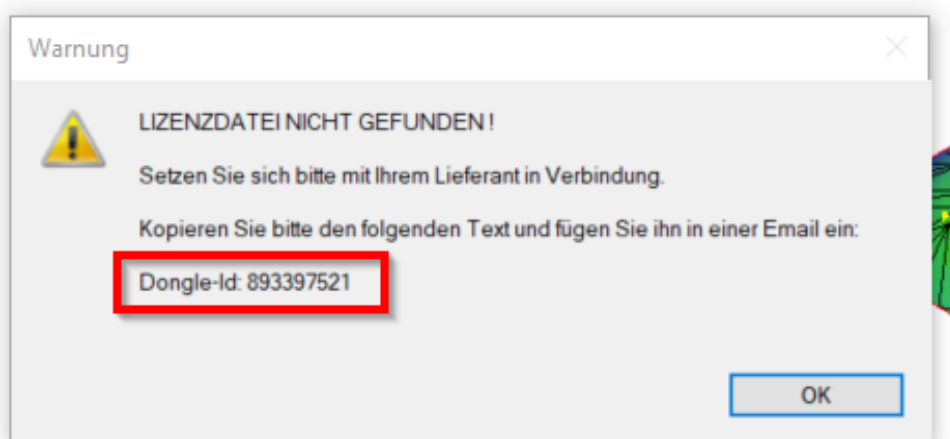
Trimble Business Center muss auf diesem Rechner mit Version 5.40 oder höher installiert sein.
Für die Anwendung der Bautools-Makros ist die Abonnement-Edition Site+Field oder höher erforderlich!

Der Kunde startet Trimble Business Center und meldet sich darin mit der TrimbleID an, für die sein Trimble Business Center Abonnement gültig ist! Die Anmeldung mit einer anderen TrimbleID führt zu einer falschen Dongle-ID und zu einem Fehler bei der Lizenz-Aktivierung!



In Trimble Business Center ist ein neues oder vorhandenes Projekt zu öffnen. Das Makro Böschungsschraffur ist zu starten.

Da die Makros noch nicht freigeschaltet sind, erscheint eine ähnliche Meldung wie Folgende:



Der komplette Text (vor allem die Dongle-Id) ist zu kopieren und an carina.hechler@sitech.de zu senden. Infolgedessen wird Ihnen innerhalb weniger Tage der Aktivierungscode für die Bautools-Makros zu gesendet.

Die Bautools Makros sind nun, wie unter Abschnitt Aktivierung der Makro-Lizenzen (Dongle) beschrieben, zu aktivieren.

Bautools-Installation/Lizenzaktivierung

(5) Update auf Bautools Makro v22.05 oder höher

Für ein Update auf die Bautools Makros Version 22.05 sind neue Aktivierungscodes für die Makros erforderlich.

Diese werden dem Kunden durch SITECH Deutschland mit der aktuellen Installationsdatei zugesendet. Sollte der Kunde noch keine Aktivierungscode für Bautools Makros v22.05 oder höher erhalten haben, ist SITECH Deutschland über support@sitech.de zu kontaktieren.

Sobald die neuen Aktivierungscodes vorliegen, sind die vorhandenen Bautools Makros zu deinstallieren und neu zu installieren, wie unter Abschnitt *Installation bei vorhandener Makros Installation* beschrieben.

Die Aktivierung der neuen Bautools Makros erfolgt, wie unter Abschnitt *Aktivierung der Makro-Lizenzen (Dongle)* bzw. *Aktivierung der Makro-Lizenzen (Abonnement)* beschrieben.

(6) Hinweise zur Anwendung der Makros

- Für die Anwendung der Bautools-Makros steht eine online Hilfe zur Verfügung. Starten Sie ein Makro und drücken die F1-Taste. Die Hilfe wird im Standardbrowser geöffnet (Internetzugang erforderlich).
- Bei der Ausführung des Makros Dreiecksbeschriftung kann unter Umständen eine erhebliche Menge an Texten entstehen, welche die Performance im Projekt beeinträchtigen kann. Dem kann mit der Nutzung von ISO Schriftarten begegnet werden. Ein ISO-Textstil wird mit der Auslieferung der Bautools-Makros-Installationen mitgeliefert. Ziehen Sie die Datei *ISO_Textstil.vcl* in Ihr Trimble Business Projekt. Damit wird der Textstil ISO ins Projekt übernommen und sollte bei der Durchführung der Bautools-Makros benutzt werden. Löschen Sie danach unbedingt den Text „ISO Schriftart“ bei Koordinate 0,00; 0,00!